

Deckensektionaltor Typ Renovia

Das maßgeschneiderte Torsystem für Beton-Fertigaragen
und konventionelle Garagen



Deckensektionaltore werden heute von Bauherren und Architekten in zunehmendem Maße bevorzugt, besonders wenn Renovierungen anstehen.



Aber damit sind, je nach Baustoff oder Ausführung der Garage mitunter einige Probleme verbunden, die mit konventionellen Toren nur eingeschränkt und mit vielen Kompromissen für den Nutzer zu lösen sind. Hier bietet Novoferm Siebau die optimale Lösung.



Das Prinzip:

Das Novoferm Siebau Renovia-Tor kann **vor** oder **in die Öffnung** eingebaut werden. Jedes Tor wird in Breite und Höhe millimetergenau den Anforderungen angepasst – für optimale Raumausnutzung in Ihrer Garage.



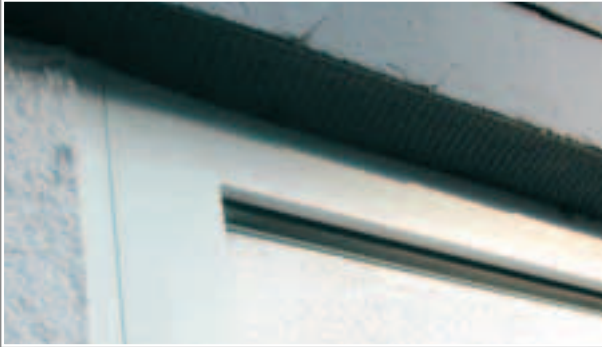
Einbau vor die Öffnung



Einbau in die Öffnung

Beispiele für den Einsatz von Renovia

Beispiel Betongarage (Außenansicht)



Renovia kann von außen auf den Beton gesetzt werden. Größtmögliche lichte Durchfahrtswerte werden erreicht. Diese Einbauvariante ist mit herkömmlichen Sektionaltorausführungen nicht oder nur mit sehr aufwändigen Zusatzkonstruktionen machbar.

Beispiel Mauergarage (Innenansicht)



Renovia kann ohne zusätzliche Blende o. Ä. direkt unter der Decke montiert werden. Herkömmliche Sektionaltore lassen sich nur unter Verwendung von Sturzblenden einbauen. Dies bedeutet einen Verlust an lichter Durchfahrt.



„...eine Frage der Perfektion...“

Sektionaltor Typ Renovia

- **Doppelwandig**, isoliert mit 45 mm FCKW-freiem PUR-Hartschaumkern, Wärmedämmwert $k = 0,5 \text{ W/m}^2\text{K}$
- **Selbsttragendes, stabiles Universal-Zargensystem** aus hochwertigen Aluminium-Profilen
- **Die Abmessungen**
 Baurichtmaß:
 2.250 bis 3.250 mm Torbreite
 2.000 bis 2.625 mm Torhöhe
- **Kein seitlicher Anschlag oder Sturz erforderlich**
- **3fach-Sicherheitszugfederpakete** mit doppelten Zugseilen
- **Fingerklemmschutzprofil**
- **Oberflächenausführungen** siehe Übersicht auf Seite 2/3.
- **Außenseite** grundlackiert, ähnlich RAL 9016, Verkehrsweiß oder RAL nach Wahl (Seite 22)
- **Innenseite** stucco-dessiniert, grundlackiert, ähnlich RAL 9002 Grauweiß

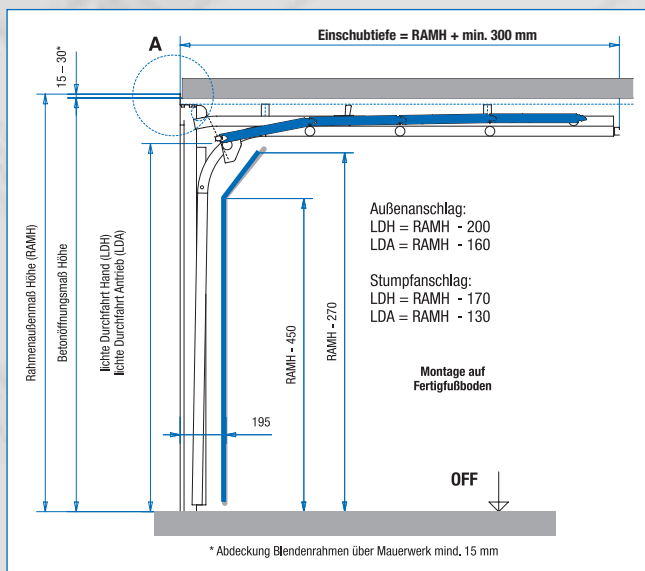


Schnittansicht Sektion Typ Renovia – doppelwandig, isoliert mit 45 mm FCKW-freiem PUR-Hartschaumkern.

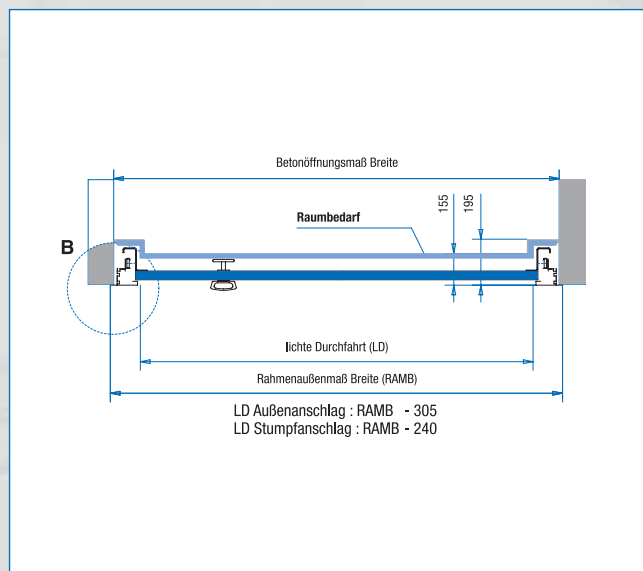
Sektionaltor Renovia

Einbaumaße

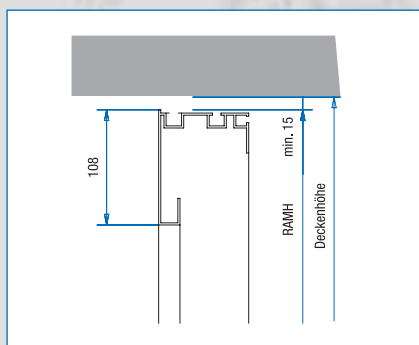
Senkrechter Torschnitt (A)



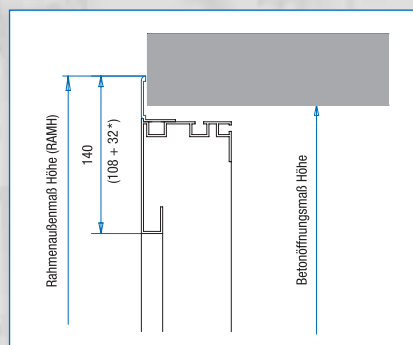
Waagerechter Torschnitt (B)



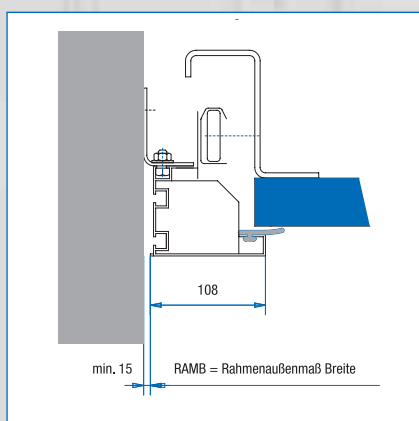
Detail A – Einbau **in** die Öffnung



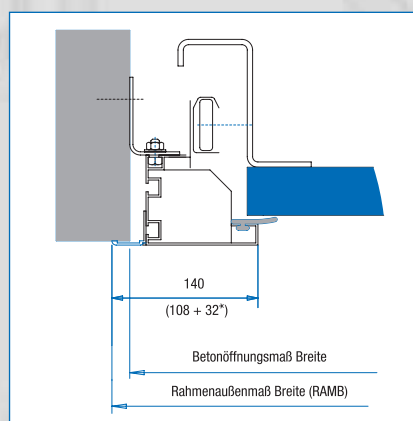
Detail A – Einbau **vor** die Öffnung



Detail B – Einbau **in** die Öffnung



Detail B – Einbau **vor** die Öffnung



* Größere Überdeckung mit 52 mm Anschlagprofil möglich.